

## ALLEGATO N.02.

AL

### 'DOCUMENTO DI VALUTAZIONE DEI RISCHI'

(IN BASE AL D.LGS. 81/08)

### 'SCHEMA TECNICA PLESSI SCOLASTICI'

SCUOLA SEC.I.G. 'M.BUONARROTI'

SCUOLA PRIMARIA 'GALILEI - PONTE A EGOLA'

SCUOLA PRIMARIA 'COLLODI - LA SERRA'

SCUOLA PRIMARIA 'L.DA VINCI - SAN DONATO'

SCUOLA PRIMARIA 'L.CARDI - CIGOLI'

SCUOLA DELL'INFANZIA 'PONTE A EGOLA'

SCUOLA DELL'INFANZIA 'BALCONEVISI'

SCUOLA DELL'INFANZIA 'SAN DONATO'

SCUOLA DELL'INFANZIA 'CIGOLI'

#### 2A. VALUTAZIONE DEI RISCHI \_ PRESCRIZIONI/PROCEDURE.

DESCRIZIONE DELL'EDIFICIO \_ PIANO DI EMERGENZA \_ VALUTAZIONE 'RISCHIO  
INCENDIO' \_ ATTREZZATURE/SCHEDI DI SICUREZZA \_ IMPIANTI \_ RISCHI  
GENERICI/RISCHI SPECIFICI

#### 2B. DOCUMENTAZIONE EDIFICIO \_ PRESCRIZIONI/PROCEDURE.

#### 2C. PROGRAMMA INTERVENTI PRIORITARI

ISTITUTO COMPRENSIVO STATALE

**"M. BUONARROTI"**

VIA CORRIDONI N.68 \_ PONTE A EGOLA - S.MINIATO B. (PI)



- PONTE A EGOLA, GENNAIO 2022

DIREGENTE SCOLASTICO PROF.SSA GRAZIELLA COSTANZO

R.S.P.P.DOTT.ING.STEFANO RODA'



## **SCHEDA TECNICA**

ISTITUTO COMPRENSIVO STATALE

**"M. BUONARROTI"**

VIA CORRIDONI N.68 \_ PONTE A EGOLA - S.MINIATO B. (PI)

### **2A. VALUTAZIONE DEI RISCHI PRESCRIZIONI/PROCEDURE.**

**PIANO DI EMERGENZA.  
AFFOLLAMENTO.  
USCITE DI EMERGENZA.  
PRESIDI ANTINCENDIO.**

#### **PIANO DI EMERGENZA.**

OGNI PLESSO HA UN PIANO DI EMERGENZA; ESSO E' COSTITUITO DA:  
A.PIANTINE ATTUATIVE INDICANTI I PERCORSI DA EFFETTUARE IN CASO DI EMERGENZA.

B.SEGNALETICA DI SICUREZZA INDICANTE:

- \_ .USCITE DI SICUREZZA.
- \_ .UBICAZIONE 'ACCESSORI ANTINCENDIO'.
- \_ .DIVIETO DI FUMO.

#### **AFFOLLAMENTO.**

IN OGNI EDIFICIO, IN OGNI SITUAZIONE DI ATTIVITA' OPERATIVA E' PREVISTO UN 'AFFOLLAMENTO' SUPERIORE A 100 PERSONE.

#### **USCITE DI EMERGENZA .**

IL PLESSO HA 'USCITE DI EMERGENZA' AL PIANO TERRENO (OGNI USCITA DI SICUREZZA DEVE ESSERE MUNITA DI 'MANIGLIONE ANTIPANICO).

#### **PRESIDI ANTINCENDIO.**

NELL'EDIFICIO SONO POSIZIONATI QUESTI PRESIDI:

- ESTINTORI A POLVERE
- ESTINTORI A CO2
- IDRANTI

GLI 'ESTINTORI' E GLI 'IDRANTI' SONO SEGNALATI DA CARTELLI CHE AGEVOLANO LA LORO INDIVIDUAZIONE A DISTANZA; LA LORO POSIZIONE È SEGNALATA NELLE PLANIMETRIE AFFISSE NEI LOCALI.

**AREE/MATERIALI A 'RISCHIO INCENDIO'.  
FONTI DI INNESCO.  
GESTIONE DELLE EMERGENZE.  
VALUTAZIONE 'RISCHIO INCENDIO'.**

**AREE/MATERIALI A 'RISCHIO INCENDIO'** LE AREE/MATERIALI A 'RISCHIO INCENDIO' SONO LE SEGUENTI:

- CENTRALE TERMICA
- QUADRI ELETTRICI

- APPARECCHIATURE ELETTRICHE/ELETRONICHE (COMPUTER, ECC.)
- MATERIALE DI ARREDO E MATERIALE UTILIZZATO PER L'ATTIVITÀ (CARTA, CARTONE, ECC.)
- PICCOLE QUANTITÀ DI PRODOTTI INFIAMMABILI UTILIZZATI PER LA PULIZIA DEI LOCALI, CONSERVATE IN UN RIPOSTIGLIO CHIUSO E ACCESSIBILE ESCLUSIVAMENTE DAL PERSONALE DELLE PULIZIE.

**FONTI DI INNESCO.**

PRESSO LA 'SCUOLA' NON SI SVOLGONO ATTIVITÀ CHE COMPORTANO LA PRODUZIONE DI FIAMME LIBERE O SCINTILLE.

L'IMPIANTO ELETTRICO È DOTATO DI DICHIARAZIONE DI CONFORMITÀ (E' INSTALLATO E DENUNCIATO L'IMPIANTO DI TERRA).

NEI LOCALI È VIETATO FUMARE.

**GESTIONE DELLE EMERGENZE.**

SONO STATI DESIGNATI GLI "ADDETTI ALLE EMERGENZE", I CUI NOMINATIVI SONO TRASMESSI AI LAVORATORI; AGLI 'ADDETTI' SPETTANO I COMPITI DI GESTIONE DELLE EMERGENZE, EVACUAZIONE, LOTTA ANTINCENDIO, PRIMO SOCCORSO.

GLI 'ADDETTI', AVENDO SEGUITO CORSI SPECIFICI, RISULTANO ADEGUATAMENTE FORMATI SECONDO QUANTO STABILITO DALLA NORMATIVA VIGENTE.

È STATO PREDISPOSTO IL PIANO DI EMERGENZA CON RELATIVE 'PLANIMETRIE ATTUATIVE'.

L'ALLARME VIENE DIFFUSO TRAMITE 'ACCESSORI DI SUPPORTO (TROMBE/FISCHIETTI/ECC.)'.

NEI LOCALI È INSTALLATA 'APPOSITA SEGNALETICA DI SICUREZZA E ANTINCENDIO' (VIE DI ESODO, PORTE ED USCITE DI EMERGENZA, ESTINTORI, ECC.).

PRESSO I SERVIZI IGIENICI BAMBINI È PRESENTE UNA 'CASSETTA DI PRONTO SOCCORSO'.

VENGONO PERIODICAMENTE EFFETTUATE DELLE PROVE DI EMERGENZA E EVACUAZIONE PER L'ATTUAZIONE DELLE PROCEDURE PREVISTE NEL PIANO DI EMERGENZA.

**VALUTAZIONE 'RISCHIO INCENDIO'.**

LA 'SCUOLA', IN BASE ALLE ATTIVITÀ SVOLTE ED ALLE SOSTANZE/ATTREZZATURE UTILIZZATE, E' CLASSIFICATA A 'RISCHIO INCENDIO MEDIO'.

**ARREDI - ATTREZZATURE - SCHEDE DI SICUREZZA DEI PRODOTTI.**

NELLE VARIE ZONE OPERATIVE E' PREVISTO L'USO DI QUESTI ARREDI/ACCESSORI:

- SEDIE
- TAVOLI
- ARMADI/SCAFFALI
- PERSONAL COMPUTER/STAMPANTE
- CARRELLO
- APPARECCHIATURE LABORATORI
- ACCESSORI VARI

## PRESCRIZIONI\_PROCEDURE

LE 'ATTREZZATURE' VENGONO UTILIZZATE NEL RISPETTO DEL 'LIBRETTO USO ED ISTRUZIONI' E DELLE 'PROCEDURE OPERATIVE' DEPOSITATO IN PROSSIMITA' DEL MACCHINARIO (VED.ALLEGATO N.07).

GLI OPERATORI POSSONO UTILIZZARE UN ATTREZZO DOPO AVER ATTENTAMENTE PRESO IN VISIONE IL 'LIBRETTO DELLE ISTRUZIONI' CHE DEVE ESSERE PRESENTE NEL LUOGO DI LAVORO **(NESSUN ATTREZZO/MACCHINARIO PUO' ESSERE UTILIZZATO IN ASSENZA DEL 'LIBRETTO USO ED ISTRUZIONI')**.

NESSUN ATTREZZO PUO' ESSERE MODIFICATO E/O TRASORMATO E/O IN MANCANZA DI QUALCHE SUO ACCESSORIO.

L'USO DELLE 'PROLUNGHE' DEVE ESSERE EFFETTUATO NEL RISPETTO DELLE NORME ED IN PARTICOLARE DEVE ESSERE RIDOTTO AL 'MINIMO TEMPO NECESSARIO' (DURANTE L'USO LA 'PROLUNGA' DEVE ESSERE SROTOLATA E DEVE ESSRE POSTA IN LUOGHI DOVE NON E' PREVISTO IL PASSAGGIO DI OPERATORI E DI MEZZI).

NON E' PREVISTO, DURANTE LE FASI LAVORATIVE, L'USO DI 'PRODOTTI PERICOLOSI'.

TUTTI GLI (EVENTUALI) 'PRODOTTI PERICOLOSI' SARANNO UTILIZZATI NEL RISPETTO DELLE 'SCHEDE DI SICUREZZA' E DELLE 'PROCEDURE OPERATIVE'.

GLI OPERATORI POSSONO UTILIZZARE UN 'PRODOTTO' DOPO AVER ATTENTAMENTE PRESO IN VISIONE LE 'SCHEDE DI SICUREZZA' CHE DEVONO ESSERE PRESENTI SUL LUOGO DI LAVORO **(NESSUN PRODOTTO PUO' ESSERE UTILIZZATO IN ASSENZA DELLE 'SCHEDE DI SICUREZZA' )**.

**I DIPENDENTI DELLA SCUOLA DEVONO UTILIZZARE ESCLUSIVAMENTE ATTREZZATURE DI PROPRIETA' DEL MINISTERO DELLA PUBBLICA ISTRUZIONE.**

**I DIPENDENTI SCUOLA NON DEVONO 'PRESTARE/DARE IN USO' ATTREZZATURE DI PROPRIETA' DEL MINISTERO DELLA PUBBLICA ISTRUZIONE AD 'OPERATORI DI DITTE ESTERNE'.**

## RISCHI GENERICI\_B\_.

### PRESCRIZIONI

LA 'VALUTAZIONE DI OGNI RISCHIO' DEVE ESSERE AGGIORNATA QUANDO VARIANO LE CONDIZIONI LAVORATIVE E/O LE PROCEDURE OPERATIVE (A.INTRODUZIONE NUOVI MACCHINARI E NUOVE ATTREZZATURE - B.VARIAZIONE/INTEGRAZIONE/MODIFICA DELLE LAVORAZIONI - C.INTRODUZIONE NUOVE SOSTANZE - D.VARIAZIONE DELLE MANSIONI - E.MODIFICA/VARIAZIONE DEGLI AMBIENTI).

#### 01B.BARRIERE ARCHITETTONICHE.

L'EDIFICIO, IN BASE ALLA L.13/89 E SUCCESIVE MODIFICHE ED INTEGRAZIONI, E' ADATTABILE IN OGNI VANO ALL'ABBATTIMENTO DELLE 'BARRIERE ARCHITETTONICHE'.

#### 02B.RISCHIO ELETTRICIZZAZIONE.

DURANTE LE 'LAVORAZIONI' IL 'RISCHIO DI ESPOSIZIONE DEI LAVORATORI A ELETTRICIZZAZIONE' E' BASSO

I.R.=1.

#### 03B.AGENTI CANCEROGENI.

DURANTE LE 'LAVORAZIONI' I LAVORATORI NON UTILIZZANO SOSTANZE CHE ESPONGONO GLI OPERATORI A 'RISCHIO CANCEROGENO'

I.R.=0.

#### 04B.CONDIZIONI IGIENICHE.

DURANTE LE 'LAVORAZIONI' I LAVORATORI OPERANO IN 'CONDIZIONI IGIENICHE' IDONEE.

I.R.=0.

#### 05B.RISCHI DI ESPOSIZIONE DEL LAVORATORE CONSEGUENTI ALL'AVANZARE DELL'ETA.

OGNI LAVORATORE EFFETTUA LA 'SORVEGLIANZA SANITARIA', PREVISTA PER LA PROPRIA ATTIVITA', NEL TOTALE RISPETTO DELLE NORME VIGENTI; IL 'MEDICO COMPETENTE', QUANDO RILASCIA IL 'CERTIFICATO DI IDONEITA', INDICA EVENTUALI PRESCRIZIONI INDIRIZZATE AL 'LAVORATORE' PER LO SVOLGIMENTO DELLA PROPRIA MANSIONE.

PRESCRIZIONI\_PROCEDURE

OGNI 'LAVORATORE' DEVE RISPETTARE TOTALMENTE LE 'PRESCRIZIONI (EVENTUALI)' INDICATE NEL CERTIFICATO DI IDONEITA' RILASCIATO DAL 'MEDICO COMPETENTE'.

I.R.=0.

#### 06B.RISCHI DI ESPOSIZIONE DEL LAVORATORE CONSEGUENTI AL DIFFERENTE GENERE (UOMO/DONNA).

OGNI LAVORATORE (UOMO/DONNA) EFFETTUA LA 'SORVEGLIANZA SANITARIA', PREVISTA PER LA PROPRIA ATTIVITA', NEL TOTALE RISPETTO DELLE NORME VIGENTI; IL 'MEDICO COMPETENTE', QUANDO RILASCIA IL 'CERTIFICATO DI IDONEITA', INDICA ANCHE LE EVENTUALI PRESCRIZIONI (DOVUTE ALLA DIFFERENZA DI SESSO) INDIRIZZATE AL

'LAVORATORE (UOMO/DONNA)' PER LO SVOLGIMENTO DELLA PROPRIA MANSIONE.

**PRESCRIZIONI\_PROCEDURE**

OGNI 'LAVORATORE (UOMO/DONNA)' DEVE RISPETTARE TOTALMENTE LE 'PRESCRIZIONI (EVENTUALI)' INDICATE NEL CERTIFICATO DI IDONEITA' RILASCIATO DAL 'MEDICO COMPETENTE'.

I.R.=0.

07B.USO SOSTANZE PERICOLOSE.

DURANTE LE 'LAVORAZIONI' I LAVORATORI NON UTILIZZANO SOSTANZE PERICOLOSE.

I.R.=0.

08B.AMIANTO.

DURANTE LE 'LAVORAZIONI' I LAVORATORI NON SONO ESPOSTI A RESPIRARE 'POLVERI DI AMAIANTO'.

I.R.=0.

09B.MICROCLIMA.

DURANTE LE 'LAVORAZIONI' I LAVORATORI OPERANO IN CONDIZIONI DI 'MICROCLIMA' IDONEE\_\_

I.R.=2.

10B.ILLUMINAZIONE

DURANTE LE 'LAVORAZIONI' I LAVORATORI OPERANO IN CONDIZIONI DI 'ILLUMINAZIONE' IDONEA\_\_

I.R.=2.

11B.SOSTANZE ESPLOSIVE.

DURANTE LE 'LAVORAZIONI' I LAVORATORI NON UTILIZZANO SOSTANZE ESPLOSIVE.

I.R.=0.

12B.LAVORATORI MINORI.

NON SONO PREVISTI 'LAVORATORI MINORI'.

I.R.=0.

13B.RISCHI CONNESSI A DIFFERENZA DI ETA'.

DURANTE LE 'LAVORAZIONI' I LAVORATORI NON SONO ESPOSTI A 'RISCHI DOVUTI A DIFFERENZA DI ETA'.

I.R.=0.

14B.RISCHI CONNESSI ALLA PROVENIENZA DI LAVORATORI DA ALTRI PAESI.

DURANTE LE 'LAVORAZIONI' I LAVORATORI NON SONO ESPOSTI A 'RISCHI DOVUTI ALLA PROVENIENZA DI LAVORATORI DA ALTRI PAESI (ATTUALMENTE NELL'AMMINISTRAZIONE NON SVOLGONO ATTIVITA' LAVORATORI STRANIERI).

I.R.=0.

15B.CONTRATTI D'APPALTO, D'OPERA O DI SOMMINISTRAZIONE.

TUTTE LE DITTE/LAVORATORI AUTONOMI CHE OPERANO PER L'AMMINISTRAZIONE COMUNALE PRIMA DI INIZIARE OGNI ATTIVITA' RICEVONO (IN BASE ALL'ART.26 DEL D.Lgs.81/08) QUESTA DOCUMENTAZIONE: A.PROCEDURE OPERATIVE \_\_\_ B.RISCHI SPECIFICI RELATIVI AI LUOGHI DI LAVORO \_\_\_ C.ELENCO RISCHI INTERFERENZIALI (EVENTUALI)\_\_\_ (VED.ALLEGATO N.09) .

16B.RISCHIO DI CADUTA DALL'ALTO - RISCHIO DI SEPPELLIMENTO.

DURANTE LE 'LAVORAZIONI' I LAVORATORI NON SONO ESPOSTI A 'RISCHIO DI CADUTA DALL'ALTO' ED AL 'RISCHIO DI SEPPELLIMENTO'.

I.R.=0.

**RISCHI SPECIFICI**

(VED.ALLEGATO N.03: 'RISCHI SPECIFICI') .

\_\_\_RISCHIO RUMORE.

\_\_\_RISCHIO CHIMICO.

\_\_\_RISCHIO VIBRAZIONE.

\_\_\_RISCHIO BIOLOGICO.

\_\_\_RISCHIO BURN\_OUT.

\_\_\_RISCHIO STRESS\_LAVORO CORRELATO.

\_\_\_RISCHIO DI ESPOSIZIONE A 'RADIAZIONI ELETTRROMAGNETICHE'.

\_\_\_RISCHIO DI ESPOSIZIONE A 'RADIAZIONI IONIZZANTI'.

\_\_\_RISCHIO DI ESPOSIZIONE A 'RADIAZIONI OTTICHE ARTIFICIALI'.

\_\_\_RISCHIO DI ESPOSIZIONE AD 'ATMOSFERE ESPLOSIVE'.

\_\_\_USO DI VIDEOTERMINALI.

\_\_\_MOVIMENTAZIONE MANUALE DEI CARICHI.

\_\_\_LAVORATRICI GESTANTI.

**PRESCRIZIONI**

\_\_\_LA 'VALUTAZIONE DI OGNI RISCHIO' DEVE ESSERE AGGIORNATA QUANDO VARIANO LE CONDIZIONI LAVORATIVE E/O LE PROCEDURE OPERATIVE (A.INTRODUZIONE NUOVI MACCHINARI E NUOVE ATTREZZATURE - B.VARIAZIONE/INTEGRAZIONE/MODIFICA DELLE LAVORAZIONI - C.INTRODUZIONE NUOVE SOSTANZE - D.VARIAZIONE DELLE MANSIONI - E.MODIFICA/VARIAZIONE DEGLI AMBIENTI) .

## **2B. DOCUMENTAZIONE EDIFICIO PRESCRIZIONI/PROCEDURE.**

VERIFICARE LA CONFORMITA'/REGOLARITA' DI TUTTE LE  
'CERTIFICAZIONI' DEPOSITATE PRESSO UFFICIO LAVORI PUBBLICI  
DELL'ENTE PROPRIETARIO.

LA DOCUMENTAZIONE DELL'EDIFICIO E' COSTITUITA DA:

1F.DOCUMENTAZIONE INDICANTE LA REGOLARE ESECUZIONE DEGLI  
IMPIANTI:

- CERTIFICATO DI CONFORMITA' DI IMPIANTO ELETTRICO.
- CERTIFICATO DI CONFORMITA' IMPIANTO TERMICO.
- CERTIFICATO DI CONFORMITA' IMPIANTO IDRAULICO.

2F.DOCUMENTAZIONE GENERALE:.

- CERTIFICATO DI IDONEITA' D STATICA DELL'EDIFICIO.
- CERTIFICATO DI PREVENZIONE INCENDI CPI (DI OGNI PLESSO).
- PLANIMETRIE AGGIORNATE DI TUTTI I PLESSI INDICANTI PER OGNI  
VANO LA 'DESTINAZIONE D'USO'..

**PRESCRIZIONI\_PROCEDURE**

VERIFICARE ED AGGIORNARE L'ATTUALITA' E LA  
VALIDITA' DELLA 'DOCUMENTAZIONE'.

## **2C.PROGRAMMA DEGLI 'INTERVENTI PRIORITARI'**

LA SCUOLA, IN BASE ALLE NORME VIGENTI,  
PER 'TUTELARE LA SALUTE E SICUREZZA DEI LAVORATORI',  
PROPONE L'ESECUZIONE DEGLI INTERVENTI PRIORITARI  
INDICATI NELLA  
RELAZIONE TECNICA  
(VED.ALLEGATO)



ISTITUTO COMPRENSIVO STATALE  
**"M. BUONARROTI"**  
VIA CORRIDONI N.68 \_ PONTE A EGOLA - S.MINIATO B. (PI)

## **RELAZIONE TECNICA:**

**1.INDICAZIONE DEGLI INTERVENTI COMUNI DA EFFETTUARE NELLE SCUOLE DELL'INFANZIA, NELLA SCUOLA PRIMARIA E NELLE SCUOLE SECONDARIE DI I GRADO.**

- **2.INDICAZIONE DEGLI INTERVENTI PRIORITARI DA EFFETTUARE IN CIASCUNA SCUOLA DELL'INFANZIA, IN CIASCUNA SCUOLA PRIMARIA ED NELLA SCUOLA SECONDARIA DI I GRADO.**



PONTE A EGOLA NOVEMBRE 2021

R.S.P.P. DOTT.ING. STEFANO RODA'



## RELAZIONE TECNICA

**OGGETTO:** 1.INDICAZIONE DEGLI INTERVENTI COMUNI DA EFFETTUARE NELLE SCUOLE DELL'INFANZIA, NELLA SCUOLA PRIMARIA E NELLA SCUOLA SECONDARIA DI I GRADO.

2.INDICAZIONE DEGLI INTERVENTI PRIORITARI DA EFFETTUARE IN CIASCUNA SCUOLA DELL'INFANZIA, IN CIASCUNA SCUOLA PRIMARIA ED NELLA SCUOLA SECONDARIA DI I GRADO.

IL SOTTOSCRITTO, DOTT.ING.STEFANO RODA', CON STUDIO TECNICO IN PISA, V.A.CECI N.6 FAX.050/45246 TEL.050/45246 - 337/714348 - A LIDO DI CAMAIORE, V.G.CARDUCCI N.70 - TEL.0584/619702, ISCRITTO ALL'ALBO DELL'ORDINE DEGLI INGEGNERI DELLA PROVINCIA DI PISA CON IL NUM. 1228, C.F.:RDOSFN60B28F205V - P.IVA:01170290504, IN QUALITA DI R.S.P.P.;

### ESEGUE RELAZIONE TECNICA

INDICANTE GLI **INTERVENTI CHE DEVE EFFETTUARE**  
L'AMMINISTRAZIONE COMUNALE,  
IN SEGUITO AI SOPRALLUOGHI IN TUTTI I PLESSI SCOLASTICI:

1.INDICAZIONE DEGLI INTERVENTI DA EFFETTUARE NELLE SCUOLE DELL'INFANZIA, NELLA SCUOLA SECONDARIA DI I GRADO.

\_\_\_PER OGNI INTERVENTO VIENE PRECISATO:

- ..A.LIVELLO DI RISCHIO PROCURATO DAL PERICOLO PRESENTE.
- ..B.TEMPISTICA ENTRO CUI DEVE ESSERE DEFINITO L'INTERVENTO.
- ..C.MISURE ADOTTATE DALLA SCUOLA NEL PERIODO TRANSITORIO.

2.INDICAZIONE DEGLI INTERVENTI PRIORITARI DA EFFETTUARE IN CIASCUNA SCUOLA DELL'INFANZIA, IN CIASCUNA SCUOLA PRIMARIA E NELLE SCUOLE SECONDARIE DI I GRADO.

\_\_\_PER OGNI INTERVENTO VIENE PRECISATO:

- ..A.LIVELLO DI RISCHIO PROCURATO DAL PERICOLO PRESENTE.
- ..B.TEMPISTICA ENTRO CUI DEVE ESSERE DEFINITO L'INTERVENTO.
- ..C.MISURE ADOTTATE DALLA SCUOLA NEL PERIODO TRANSITORIO.

LEGENDA		
Rischio Lieve	R = 1, 2, 3	NON URGENTE
Rischio Moderato	R = 4, 6, 8	POCO URGENTE
Rischio Medio	R = 9, 12	URGENTE
Rischio Alto	R = 16	URGENTISSIMO

# **1.INDICAZIONE DEGLI INTERVENTI DA EFFETTUARE NELLE SCUOLE DELL'INFANZIA, NELLE SCUOLE PRIMARIE E NELLA SCUOLA SECONDARIA DI I GRADO.**

IN SEGUITO AI SOPRALLUOGHI SONO EMERSI INTERVENTI COMUNI NECESSARI A TUTTI GLI EDIFICI; QUESTI SONO COSTITUITI DA:

## **A.REPERIMENTO DELLA SEGUENTE DOCUMENTAZIONE:**

### **.DOCUMENTAZIONE INDICANTE LA REGOLARE ESECUZIONE E 'MANUTENZIONE' DEGLI IMPIANTI:**

- CERTIFICATO DI CONFORMITA' DI IMPIANTO ELETTRICO (.DENUNCIA DI IMPIANTO CONTRO LE SCARICHE ATMOSFERICHE o CALCOLO DI AUTOPROTEZIONE AI SENSI DELLA NORMA CEI 81-1 - .DENUNCIA DI IMPIANTO DI MESSA A TERRA - .SCHEMA IMPIANTO ELETTRICO DI OGNI PLESSO) - (ADEGUAMENTO DELL'IMPIANTO ELETTRICO AI CRITERI STABILITI DALLA L.86/1968).
- DOTAZIONE DI UN IDONEO 'SISTEMA DI ALLARME' IN GRADO DI AVVERTIRE GLI ALUNNI ED IL PERSONALE PRESENTI IN CASO DI PERICOLO.
- COPIA VERBALE VERIFICA PERIODICA IMPIANTO MESSA A TERRA.
- COPIA VERBALE VERIFICA PERIODICA IMPIANTO DI PROTEZIONE DALLE SCARICHE ATMOSFERICHE (O DICHIARAZIONE DI AUTOPROTEZIONE).
- COPIA VERBALE VERIFICA PERIODICA IMPIANTO ELETTRICO A RISCHIO ESPLOSIONE (E/O VERBALE DI OMOLOGAZIONE DELL'IMPIANTO).
- CERTIFICATO DI CONFORMITA' IMPIANTO TERMICO (COPIA DELLA DENUNCIA DI INSTALLAZIONE I.TERMICO - VERBALE DI COLLAUDO DELLA CENTRALE TERMICA - LIBRETTO DI IMPIANTO/CENTRALE).
- SCHEMI/PROGETTI/DICHIARAZIONE DI CONFORMITÀ DEI SEGUENTI IMPIANTI TECNOLOGICI (SE PRESENTI):
  - IMPIANTO ADDUZIONE E DISTRIBUZIONE GAS METANO
  - IMPIANTO ANTINCENDIO AD IDRANTI
  - IMPIANTO RIVELAZIONE FUMO ED ALLARME INCENDIO.
- CERTIFICATO DI CONFORMITA' IMPIANTO IDRAULICO - SCARICHI.
- COPIA DELLA DENUNCIA DELL'IMPIANTO DI ASCENSORE E RILASCIO LICENZA DI ESERCIZIO.

### **...DOCUMENTAZIONE GENERALE:**

- VERBALE DI CONSEGNA DELL'IMMOBILE (INDICANTE: **A**.DESTINAZIONE D'USO DEI VANI **B**.VERIFICA INDICE DI 'ILLUMINAMENTO' E DI 'AREAZIONE').
- CERTIFICATO DI IDONEITA' DI TUTTE LE PARTI STRUTTURALI DI OGNI EDIFICIO (CERTIFICATO DI IDONEITA' STATICA - COLLAUDO STATICO).
- CERTIFICATO DI CONFORMITÀ SUPERAMENTO BARRIERE ARCHITETTONICHE (LEGGE 13/89).
- CERTIFICATO DI AGIBILITA' DI OGNI EDIFICIO.
- AUTORIZZAZIONE INDICANTE IL PERMESSO PER GLI "SCARICHI LIQUIDI".
- PLANIMETRIE AGGIORNATE DI TUTTI I PLESSI.
- CERTIFICATO DI PREVENZIONE INCENDI CPI (DI OGNI PLESSO) IN SUA ASSENZA COPIA DEL PARERE FAVOREVOLE (RICHIESTA DEL CERTIFICATO PREVENZIONE INCENDI) RILASCIATO DAI VV.F.
- ESECUZIONE DI INTERVENTI PREVISTI DALLA NORMATIVA VIGENTE PER GLI ADEMPIMENTI ANTINCENDIO (IN PARTICOLARE: **A**.INSTALLAZIONE IDONEO NUMERO DI ESTINTORI PORTATILI - **B**.INSTALLAZIONE IDONEA SEGNALETICA DI SICUREZZA)
- COPIA DELLE DICHIARAZIONI DI RESISTENZA AL FUOCO DELLE STRUTTURE PORTANTI E SEPARANTI (R/REI).
- COPIA DELLE CERTIFICAZIONI DELLE PORTE TAGLIAFUOCO REI.

Rischio Alto	R = 16
--------------	--------

**URGENTISSIMO**

**1R.A. VERIFICA DELLA TIPOLOGIA DEI VETRI** DEGLI INFISSI POSTI AD UNA ALTEZZA INFERIORE DI 1,40 M.

**\*\*IN MANCANZA DI CERTIFICAZIONE UN VETRO E' RITENUTO: FRAGILE - INCAPACE DI RESISTERE AGLI URTI - INCAPACE DI TRATTENERE EVENTUALI PEZZI DI VETRI ROTTI.**

**SOSTITUIRE O PROTEGGERE** (MEDIANTE PELLICOLA ADESIVA) I VETRI NON IDONEI.

**..GLI INTERVENTI DOVRANNO INIZIARE DAGLI SPAZI COMUNI:**

1. VETRATE - 2. INGRESSI - 3. ATRIO - 4. CORRIDOI - 5. DISIMPEGNI.

**..SUCCESSIVAMENTE GLI INTERVENTI SARANNO REALIZZATI IN:**

1. PALESTRA - 2. AULE - 3. LABORATORI).

**RISCHIO:**

**ALTO.**

**TEMPI DI ESECUZIONE:** LA PROTEZIONE DEI 'VETRI FRAGILI' DEGLI INFISSI DI OGNI SCUOLA (ALTEZZA INFERIORE A 1,40 M.) DEVE ESSERE EFFETTUATA ENTRO 3 MESI.

**MISURE ADOTTATE DA SCUOLA:** FARE ATTENZIONE ALLE ATTIVITA' IN PROSSIMITA' DI 'VETRI FRAGILI (PORTE - FINESTRE)': NON CORRERE - NON FARE ATTIVITA' MOTORIA.

**N.B. NELLE AULE E' SUFFICIENTE NON CORRERE/GIOCARE IN PROSSIMITA' DELLE FINESTRE.**

**..NEGLI 'SPAZI COMUNI (CORRIDOI - ATRIO - DISIMPEGNI) EVITARE DI FARE ATTIVITA' ACCANTO AGLI INFISSI (DISTANZA MINIMA 50 CM.).**

Rischio Medio	R = 9, 12
---------------	-----------

**URGENTE**

**1.R.ME. INTEGRAZIONE DELLA SEGNALETICA ALL'INTERNO ED ALL'ESTERNO** DI OGNI PLESSO SCOLASTICO.

LA SEGNALETICA DI 'SICUREZZA (DA INTEGRARE)' E' COSTITUITA DA CARTELLI INDICANTI:

- VIE DI ESODO USCITE DI SICUREZZA PRESIDIO PRONTO SOCCORSO PRES. TELEFONICO NUMERI UTILI PRESIDI ANTINCENDIO (ESTINTORI - IDRANTI - ECC.) DIVIETO DI FUMO PUNTO DI RACCOLTA.

**RISCHIO:**

**MEDIO.**

**TEMPI DI ESECUZIONE:** LA FORNITURA DELLA 'SEGNALETICA' NEGLI EDIFICI DI OGNI SCUOLA DEVE ESSERE EFFETTUATA ENTRO 5 MESI.

**..E' OPPORTUNO INIZIARE A PREDISPORRE NEI PLESSI LA 'SEGNALETICA INDICANTE: VIE DI FUGA/USCITE DI EMERGENZA - SONO NESSARI: A. CIRCA 400 CARTELLI VERDI FRECCE BIANCHE 20x20 - B. 50 CARTELLI VERDI INDICANTI USCITA DI EMERGENZA.**

**MISURE ADOTTATE DA SCUOLA:** NESSUNA PROCEDURA DA ADOTTARE.

**2.R.ME. ELIMINAZIONE E/O PROTEZIONE DELLE "SPORGENZE", DEGLI "ANGOLI" E DEGLI "SPIGOLI"** (ANGOLI - PARETI/COLONNE/DAVANZALI - ARREDI - POZZETTI) ALL'INTERNO E ALL'ESTERNO DELL'EDIFICIO SCOLASTICO.

**RISCHIO:**

**MEDIO.**

**TEMPI DI ESECUZIONE:** LA PROTEZIONE DEGLI SPIGOLI DEVE ESSERE EFFETTUATA CON PRIORITA' NEGLI SPAZI COMUNI (CON QUESTA PRIORITA' :

INGRESSO-ATRIO \_ PALESTRE-AULE.ATT.MOTORIE \_ DISIMPEGNO-CORRIDOI \_ REFETTORIO) DI OGNI SCUOLA (PARTENDO DA: INFANZIA - PRIMARIA - SCUOLA SECONDARIA DI I GRADO)

GLI INTERVENTI DEVONO ESSERE PREDISPOSTI ENTRO 5 MESI.

**MISURE ADOTTATE DA SCUOLA:** FARE ATTENZIONE ALLE ATTIVITA' IN PROSSIMITA' DEGLI SPIGOLI NON PROTETTI (NON CORRERE - NON FARE ATTIVITA'MOTORIA).

**3.R.ME.** VERIFICARE LA PRESENZA DI ELEMENTI "ANTISCIVOLO" NEGLI SCALINI DI TUTTE LE SCALE ESTERNE ED IN PARTICOLAR MODO IN CORRISPONDENZA DELL'INGRESSO.

.ALCUNI PAVIMENTI DEI 'BAGNI SONO SCIVOLOSI (NELLE SCUOLE DELL'INFANZIA)

**RISCHIO:**

**MEDIO.**

**TEMPI DI ESECUZIONE:** LA POSA DI 'ELEMENTI ANTISCIVOLO' DELLE SCALE D'INGRESSO DI OGNI SCUOLA DEVE ESSERE EFFETTUATA ENTRO 5 MESI.

PREDISPORRE ELEMENTI ANTISCIVOLO NEL PAVIMENTO DEI BAGNI DELLE SCUOLE DELL'INFANZIA (NEI PAVIMENTI PUO' ESSERE PREDISPOSTO QUESTO INTERVENTO:

**A.STRISCE ANTISCIVOLO - B.VERNICE AGRAPPANTE).**

**MISURE ADOTTATE DA SCUOLA:** FARE ATTENZIONE ALLE ATTIVITA' IN PROSSIMITA' DELLE SCALE D'INGRESSO CON SCALINI PRIVI DI 'ELEMENTI ANTISCIVOLO'.

**N.B.** NEL PERIODO TRANSITORIO NEI 'BAGNI' I BAMBINI VANNO IN PICCOLI GRUPPI E SE IL 'PAVIMENTO' VIENE BAGNATO E' SISTEMATO DAL COLLABORATORE SCOLASTICO.

**4.R.ME.NEI PLESSI IN CUI E' PRESENTE L'AMIANTO:** VERIFICARE, PERIODICAMENTE, LO STATO CONSERVATIVO DEGLI ELEMENTI IN AMIANTO (COPERTURA \_ MANUFATTI \_ PAVIMENTI \_ ECC.) \_ PREDISPORRE 'PIANO PER LA BONIFICA DELL'AMIANTO'.

(LA RICHIESTA E' PREVENTIVA; PERCHE' L'AMIANTO PUO' ESSERE PRESENTE NON SOLO AD.ESEMPIO SULLE COPERTURE MA ANCHE IN ALTRI ELEMENTI DI UN EDIFICIO: PAVIMENTI - TUMAZIONI - RIVESTIMENTI - ECC.).

**RISCHIO:**

**MEDIO.**

**TEMPI DI ESECUZIONE:** LA VERIFICA DELLA PRESENZA DI 'AMIANTO' IN ELEMENTI DEGLI EDIFICI DI OGNI SCUOLA DEVE ESSERE EFFETTUATA ENTRO 5 MESI.

**MISURE ADOTTATE DA SCUOLA:** NESSUNA PROCEDURA DA ADOTTARE.

**5.R.ME.** RIMUOVERE IN PALESTRA GLI ANCORAGGI NON NECESSARI PER LO SVOLGIMENTO DELL'ATTIVITA' DIDATTICA.

..PROTEGGERE ELEMENTI METALLICI PERICOLOSI.

**RISCHIO:**

**MEDIO.**

**TEMPI DI ESECUZIONE:** LA RIMOZIONE DI 'ANCORAGGI' E LA 'PROTEZIONE DI ELEMENTI METALLICI' NELLE PALESTRE/A.ATT.MOTORIA DELLE SCUOLE DEVE ESSERE EFFETTUATA ENTRO 5 MESI.

..LE SCUOLE IN CUI L'INTERVENTO E' PIU' URGENTE SONO:  
A.SCUOLA PRIMARIA 'G.CARDUCCI' - B.SCUOLA SECONDARIA DI I GRADO 'BANTI'.

**MISURE ADOTTATE DA SCUOLA:** FARE ATTENZIONE ALLE ATTIVITA' MOTORIA IN PROSSIMITA' DI 'ANCORAGGI PERICOLOSI' E 'ELEMENTI METALLICI NON PROTETTI'.

Rischio Moderato

R = 4, 6, 8

POCO URGENTE

**1.R.MO.SISTEMAZIONE DEL MURO E/O DELLA RETE DI RECINZIONE:**

- SOSTITUZIONE ZONE RETE DANNEGGIATE .
- ELIMINAZIONE FILI METALLICI SPORGENTI .
- PROTEZIONE PALETTI PARTICOLARMENTE SPORGENTI .
- SISTEMAZIONE/SOSTITUZIONE PALETTI DIFETTOSI .
- SISTEMAZIONE DEI MURETTI DI RECINZIONE DANNEGGIATI.

**RISCHIO:**

**MODERATO.**

**TEMPI DI ESECUZIONE:** LA SISTEMAZIONE DELLA RECINZIONE DI OGNI SCUOLA DEVE ESSERE EFFETTUATA ENTRO 6 MESI.

**MISURE ADOTTATE DA SCUOLA:** FARE ATTENZIONE ALLE ATTIVITA' IN PROSSIMITA' DELLA RECINZIONE DANNEGGIATA.

**N.B.** LE 'ZONE DANNEGGIATE' DEVONO ESSERE DEIMITATE CON 'NASTRO BIANCO-ROSSO'; GLI STUDENTI NON DEVONO FARE ATTIVITA' IN QUESTE ZONE DELLA SCUOLA.

**2.R.MO.PREDISPORRE LA MANUTENZIONE DELLE PIANTE, DEL PRATO E DEL PATRIMONIO ARBOREO DI TUTTI I PLESSI SCOLASTICI (ELIMINARE EVENTUALI PIANTE NOCIVE PER LA SALUTE).**

**RISCHIO:**

**MODERATO.**

**TEMPI DI ESECUZIONE:** LA MANUTENZIONE DEL 'VERDE' DEVE ESSERE EFFETTUATA ENTRO/OGNI 6 MESI.

**MISURE ADOTTATE DA SCUOLA:** NESSUNA PROCEDURA DA ADOTTARE.

**3.R.MO.VERIFICA/CONTROLLARE GLI INFISSI (ANCORAGGI/SISTEMA DI APERTURA/ECC.) DELLE AULE DI OGNI PLESSO.**

..VERIFICARE GLI ANCORAGGI DI TUTTE LE PLAFONIERE.

**RISCHIO:**

**MODERATO.**

**TEMPI DI ESECUZIONE:** LA VERIFICA DEGLI 'ANCORAGGI DELLE PLAFONIERE' DEVE ESSERE EFFETTUATA ENTRO/OGNI 6 MESI.

..LA SISTEMAZIONE/PROTEZIONE (AD.ES. CON FASCETTE IN PLASTICA) INIZIALMENTE SARA' INDIRIZZATA ALLE 'PLAFONIERE' NEGLI 'SPAZI COMUNI' (ATRIO - DISIMPEGNI - CORRIDOI - ECC.).

**MISURE ADOTTATE DA SCUOLA:** NESSUNA PROCEDURA DA ADOTTARE.

**2. INTERVENTI PRIORITARI DA EFFETTUARE IN CIASCUNA: SCUOLA DELL'INFANZIA - SCUOLA PRIMARIA - SCUOLA SECONDARIA.**

**SCUOLA SEC. I. G. 'M. BUONARROTI'**

**P. ZZA S. STELLATO \_ PONTE A EGOLA - SAN MINIATO.**



**Rischio Alto**

**R = 16**

**URGENTISSIMO**

**INTERVENTI INTERNI**

**1R.A. VERIFICARE: TIPOLOGIA DEI VETRI** DEGLI INFISSI POSTI AD UNA ALTEZZA INFERIORE DI 1,40 M. - ANCORAGGI INFISSI.

**\*\*IN MANCANZA DI CERTIFICAZIONE UN VETRO E' RITENUTO: FRAGILE - INCAPACE DI RESISTERE AGLI URTI - INCAPACE DI TRATTENERE EVENTUALI PEZZI DI VETRI ROTTI.**

**SOSTITUIRE O PROTEGGERE** (MEDIANTE PELLICOLA ADESIVA) I VETRI NON IDONEI.

**..GLI INTERVENTI DOVRANNO INIZIARE DAGLI SPAZI COMUNI:**

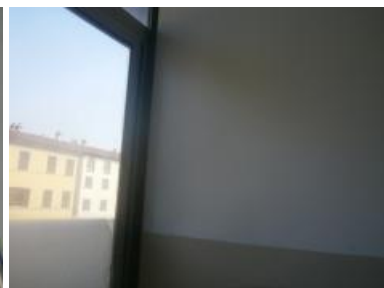
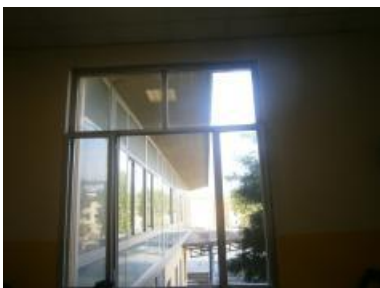
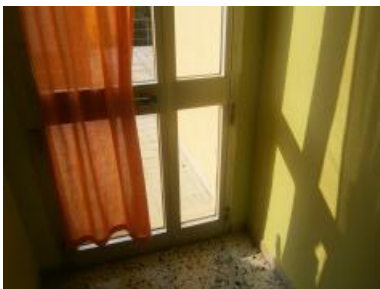
**1. VETRATE - 2. INGRESSI - 3. ATRIO - 4. CORRIDOI - 5. DISIMPEGNI.**

**..SUCCESSIVAMENTE GLI INTERVENTI SARANNO REALIZZATI IN:**

**1. PALESTRA - 2. AULE - 3. LABORATORI).**

**RISCHIO:**

**ALTO.**



**TEMPI DI ESECUZIONE:**

**A. LA PROTEZIONE DEI 'VETRI FRAGILI' DEGLI INFISSI DI OGNI SCUOLA (ALTEZZA INFERIORE A 1,40 M. - PARTENDO DAGLI SPAZI COMUNI). B. LA PROTEZIONE DEI 'PARAPETTI INADEGUATI'**

**DEVONO ESSERE EFFETTUATI ENTRO 3 MESI.**

**MISURE ADOTTATE DA SCUOLA: FARE ATTENZIONE ALLE ATTIVITA' IN PROSSIMITA' DI 'VETRI FRAGILI (PORTE - FINESTRE)':**

**IN AULA: NON CORRERE.**

**NEGLI SPAZI COMUNI DISTARE DAI VETRI FRAGILI ALMENO 50 CM.**

- A. VERIFICARE ANCORAGGI: PLAFONIERE - APPARECCHIATURE ELETTRICHE**
- B. PREDISPORRE COPRIRADIATORI**
- C. SISTEMARE IMPERMEABILIZZAZIONE.**
- D. VERIFICARE IDONEITA' DEL PAVIMENTO**



**TEMPI DI ESECUZIONE:**

- A. LA VERIFICA DEGLI ANCORAGGI DELLE PLAFONIERE.
- B. LA PROTEZIONE DEI RADIATORI

DEVONO ESSERE EFFETTUATA ENTRO 5 MESI.

**MISURE ADOTTATE DA SCUOLA:**

- .REGOLAMENTARE ATTIVITA' DIDATTICA IN PROSSIMITA' DI:
- A. PLAFONIERE ANCORATE MALE.
- B. RADIATORI NON PROTETTI.

**. VERIFICARE ALL'ESTERNO:**

- A. VERIFICARE ELEMENTI 'ANTISCIVOLO' SUGLI SCALINI**
- B. VERIFICARE IDONEITA' DELLA STRUTTURA DELLA TETTOIA E DEL TERRAZZO**
- C. VERIFICARE 'GRONDA'**



**TEMPI DI ESECUZIONE:**

- A. LA POSA 'ELEMENTI ANTISCIVOLO'
- B. LA VERIFICA DELL'IDONEITA' DELLA TETTOIA E DEL TERRAZZO.

DEVONO ESSERE EFFETTUATA ENTRO 5 MESI.

**MISURE ADOTTATE DA SCUOLA: FARE ATTENZIONE PER LE ATTIVITA' DIDATTICA IN PROSSIMITA' DI:**

- A. SCALE SCIVOLOSE
- B. SPIGOLI PERICOLOSI.



**SCUOLA PRIMARIA 'GALILEI - PONTE A EGOLA'**  
**VIA GIOBERTI N.10 \_ PONTE A EGOLA - SAN MINIATO.**



**Rischio Medio**

**R = 9, 12**

**URGENTE**

**INTERVENTI ALL'ESTERNO:**

- A. SISTEMAZIONE 'CALCESTRUZZO' DEI CORDOLI E DELLE 'GRONDE' DELLA COPERTURA**
- B. PREDISPORRE ELEMENTI 'ANTISCIVOLO' SUGLI SCALINI**
- C. SISTEMARE LA MANICHETTA ANTINCENDIO E RELATIVO SPORTELLO DELLA CASSETTA -**
- D. SISTEMARE LA 'RETE DI RECINZIONE' \_ E. PREDISPORRE MANUTENZIONE DEL VERDE.**



**TEMPI DI ESECUZIONE:**

- A. LA SISTEMAZIONE 'CALCESTRUZZO'**
- B. LA SISTEMAZIONE 'MANICHETTA ANTINCENDIO'**
- C. POSA 'ELEMENTI ANTISCIVOLO'**

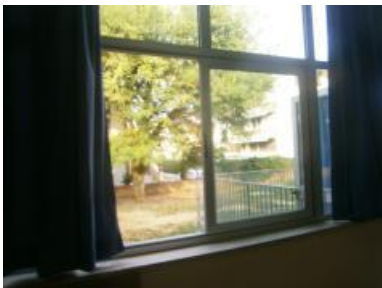
*DEVONO ESSERE EFFETTUATA ENTRO 5 MESI.*

**MISURE ADOTTATE DA SCUOLA:**

- ..FARE ATTENZIONE PER LE ATTIVITA' DIDATTICA PRESSO:**
- A. SPORTELLI DANNEGGIATI - B. SCALE SCIVOLOSE.**

**. VERIFICARE INFISSI: IDONEITA' VETRI - ANCORAGGI.**

**. VERIFICARE GLI ANCORAGGI DELLE PLAFONIERE**





**TEMPI DI ESECUZIONE:**

- A. LA SISTEMAZIONE DEGLI INFISSI (VETRI FRAGILI - ANCORAGGI)
- B. LA VERIFICA DEGLI ANCORAGGI.
- C. MANUTENZIONE FAN-COIL \_ PORTE DI EMERGENZA

DEVONO ESSERE EFFETTUATI ENTRO 5 MESI.

**MISURE ADOTTATE DA SCUOLA:**

FARE ATTENZIONE ALLE ATTIVITA' IN PROSSIMITA' DI VETRI PERICOLOSI.

- A. PREDISPORRE COPRIRADIATORI \_ VERIFICARE IDONEITA' 'FAN - COIL'
- B. SISTEMARE IMPERMEABILIZZAZIONE.
- C. VERIFICARE IDONEO FUNZIONAMENTO DI: SANITARI \_ RUBINETTERIE.
- D. VERIFICARE IDONEITA' DEI SERVER



**TEMPI DI ESECUZIONE:**

- A. LA SISTEMAZIONE DELLA 'IMPERMEABILIZZAZIONE'
- B. LA VERIFICA DEI SANITARI
- D. LA POSA DI 'COPRIRADIATORI'

DEVONO ESSERE EFFETTUATA ENTRO 5 MESI.

**MISURE ADOTTATE DA SCUOLA:**

.REGOLAMENTARE ATTIVITA' DIDATTICA IN PROSSIMITA' DI:  
A. RADIATORI NON PROTETTI \_ B. SANITARI DANNEGGIATI

**IN PALESTRA**

- PREDISPORRE: A. PROTEZIONE PER I PALI METALLICI/ATTREZZATURE SPORTIVE -
- B. COPRITERMOSIFONI PER I RADIATORI - C. GRIGLIE PROTETTIVE PER LE PLAFONIERE.

**IN 'PALESTRA' PREDISPORRE:**

- A. PROTEZIONE DI 'ATTREZZI METALLICI'
- B. PROTEZIONE RADIATORI
- C. PROTEZIONE PLAFONIERE CON 'GRIGLIE'.

GLI INTERVENTI DEVONO ESSERE EFFETTUATI ENTRO 5 MESI.

**MISURE ADOTTATE DA SCUOLA:**

REGOLAMENTARE OGNI ATTIVITA' DIDATTICA IN PROSSIMITA' DI 'RADIATORI - ELEMENTI METALLICI (NON PROTETTI)'

**SCUOLA PRIMARIA 'COLLODI - LA SERRA'**  
VIA MAREMMANA N.2 \_ LA SERRA - SAN MINIATO.



**Rischio Medio**

**R = 9, 12**

**URGENTE**

- VERIFICARE INFISSI: IDONEITA' VETRI - ANCORAGGI.**
- VERIFICARE GLI ANCORAGGI DELLE PLAFONIERE**



**TEMPI DI ESECUZIONE:**

- A. LA SISTEMAZIONE DEGLI INFISSI (VETRI FRAGILI - ANCORAGGI)
- B. LA VERIFICA DEGLI ANCORAGGI DELLE PLAFONIERE.

*DEVONO ESSERE EFFETTUATI ENTRO 5 MESI.*

**MISURE ADOTTATE DA SCUOLA:**

- FARE ATTENZIONE ALLE ATTIVITA' IN PROSSIMITA' DI VETRI PERICOLOSI.*

- A. PREDISPORRE COPRIRADIATORI \_ VERIFICARE IDONEITA' 'FAN - COIL'**
- B. SISTEMARE IMPERMEABILIZZAZIONE.**
- C. VERIFICARE IDONEITA' DEI SERVER**



**TEMPI DI ESECUZIONE:**

.LA PROTEZIONE DEI RADIATORI

DEVONO ESSERE EFFETTUATA ENTRO 5 MESI.

**MISURE ADOTTATE DA SCUOLA:**

.REGOLAMENTARE ATTIVITA' DIDATTICA IN PROSSIMITA' DI:  
.RADIATORI NON PROTETTI

**A. VERIFICARE IDONEO FUNZIONAMENTO DI: SANITARI \_ RUBINETTERIE.**



**TEMPI DI ESECUZIONE:**

A.LA VERIFICA DEI SANITARI

DEVONO ESSERE EFFETTUATA ENTRO 5 MESI.

**MISURE ADOTTATE DA SCUOLA:**

.REGOLAMENTARE ATTIVITA' DIDATTICA IN PROSSIMITA' DI:  
A.SANITARI DANNEGGIATI

**. VERIFICARE ALL'ESTERNO:**

- A. VERIFICARE ELEMENTI 'ANTISCIVOLO' SUGLI SCALINI  
B. SISTEMARE LA MANICHETTA ANTINCENDIO E RELATIVO SPORTELLO DELLA CASSETTA  
C. VERIFICARE FUNZIONAMENTO DEL 'CANCELLO' \_  
D. REGOLAMENTARE IL 'PARAPETTO' DELLA SCALA ESTERNA.



**TEMPI DI ESECUZIONE:**

- A.LA SISTEMAZIONE DELLA 'MANICHETTA ANTINCENDIO'  
B.LA POSA 'ELEMENTI ANTISCIVOLO'  
C.LA PROTEZIONE SPIGOLI PERICOLOSI - SISTEMAZIONE PANCHINA.  
D.LA REGOLAMENTAZIONE DEL PARAPETTO PRESSO INGRESSO PRINCIPALE

DEVONO ESSERE EFFETTUATA ENTRO 5 MESI.

**MISURE ADOTTATE DA SCUOLA:** FARE ATTENZIONE PER LE ATTIVITA' DIDATTICA IN PROSSIMITA' DI:

- A. 'PARAPETTI INADEGUATI'  
B.SCALE SCIVOLOSE  
C.SPIGOLI PERICOLOSI.

**SCUOLA PRIMARIA 'L.DA VINCI - SAN DONATO'**  
**SCUOLA DELL'INFANZIA 'SAN DONATO'**  
VIA DEL PRATUCCIO N.7 - SAN DONATO - SAN MINIATO.



**Rischio Medio**

**R = 9, 12**

**URGENTE**

**.VERIFICARE INFISSI: IDONEITA' VETRI - ANCORAGGI.**



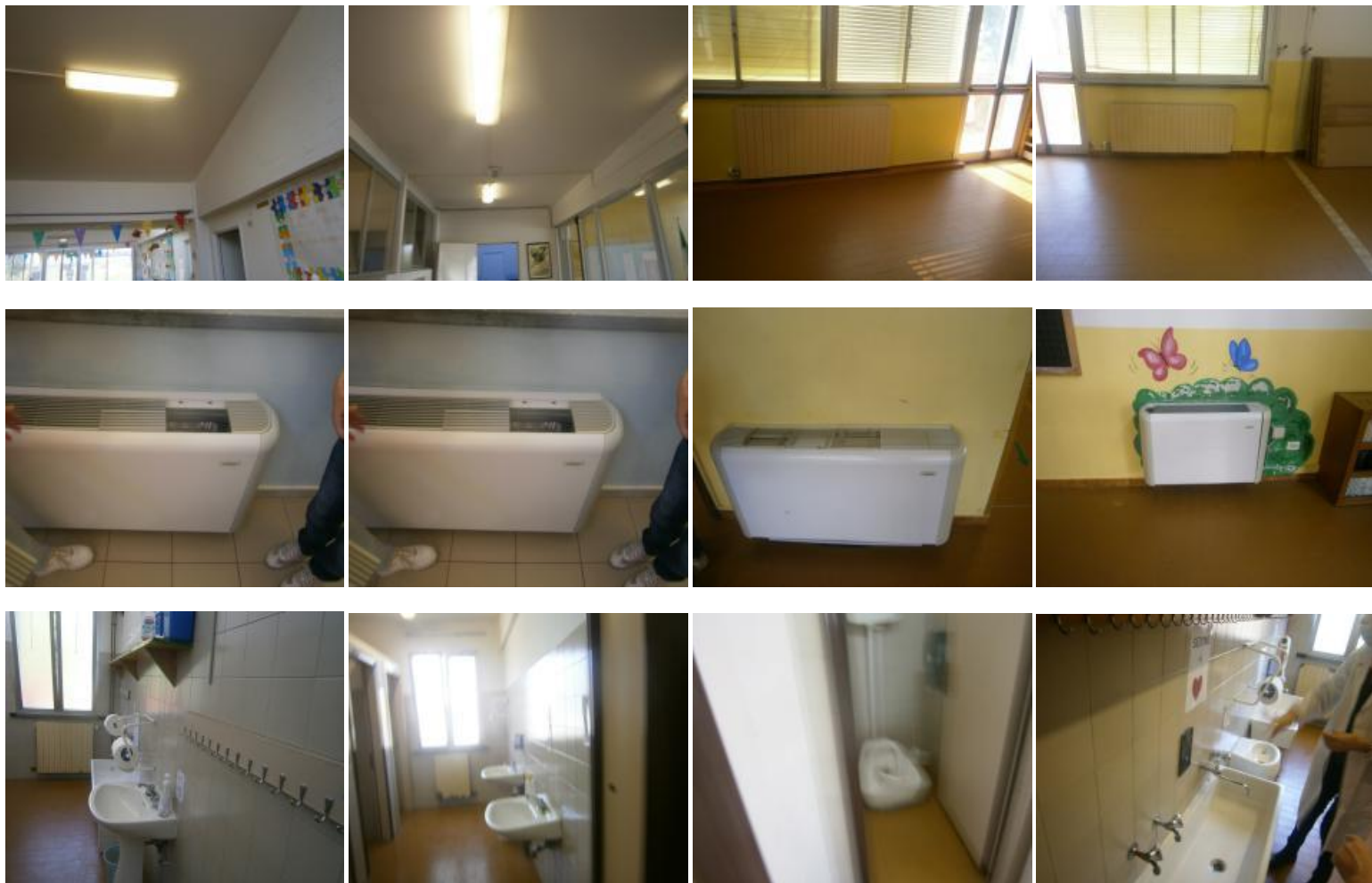
**TEMPI DI ESECUZIONE:**

**A.LA SISTEMAZIONE DEGLI INFISSI (VETRI FRAGILI - ANCORAGGI)  
DEVONO ESSERE EFFETTUATI ENTRO 5 MESI.**

**MISURE ADOTTATE DA SCUOLA:**

**FARE ATTENZIONE ALLE ATTIVITA' IN PROSSIMITA' DI VETRI PERICOLOSI.**

- A. VERIFICARE GLI ANCORAGGI DELLE PLAFONIERE**
- B. PREDISPORRE COPRIRADIATORI**  
VERIFICARE IDONEITA' 'FAN - COIL'
- C. SISTEMARE IMPERMEABILIZZAZIONE.**
- D. VERIFICARE IDONEO FUNZIONAMENTO DI:**  
SANITARI \_ RUBINETTERIE.



**TEMPI DI ESECUZIONE:**

- A. LA VERIFICA DEGLI ANCORAGGI DELLE PLAFONIERE.
- B. LA PROTEZIONE DEI RADIATORI
- C. LA VERIFICA DEI SANITARI

DEVONO ESSERE EFFETTUATA ENTRO 5 MESI.

**MISURE ADOTTATE DA SCUOLA:**

- .REGOLAMENTARE ATTIVITA' DIDATTICA IN PROSSIMITA' DI:
- A. PLAFONIERE ANCORATE MALE.
- B. RADIATORI NON PROTETTI.
- C. SANITARI DANNEGGIATI

**SCUOLA PRIMARIA 'L.CARDI - CIGOLI'**  
**SCUOLA DELL'INFANZIA 'CIGOLI'**  
 VIA GORI N.12 \_ GIGOLI - SAN MINIATO.



**Rischio Medio**

R = 9, 12

**URGENTE**

.VERIFICARE IDONEITA' DI:

- 1. 'INFISSI (FRAGILITA' VETRI - ANCORAGGI)' ..VENEZIANE.
- 2. ANTE ARREDI (FRAGILITA' VETRI \_ STATICITA')



TEMPI DI ESECUZIONE:

1. LA PROTEZIONE DEI 'VETRI FRAGILI (ALTEZZA INF.1,40 M.)' DI INFISSI ED ARREDI

DEVONO ESSERE EFFETTUATE ENTRO 5 MESI.

MISURE ADOTTATE DA SCUOLA:

FARE ATTENZIONE ALLE ATTIVITA' DIDATTICHE IN PROSSIMITA' DI:

- 1. 'VETRI FRAGILI (INFISSI/ARREDI)' (NON CORRERE)\_

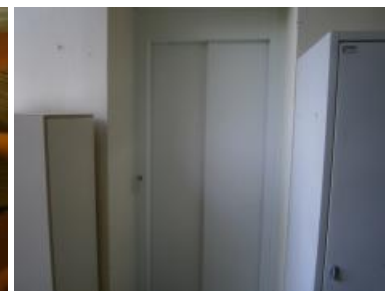
**A. VERIFICARE: ANCORAGGIO PLAFONIERE - IDONEITA' DEL PARAPETTO.**

**B. PREDISPORRE COPRIRADIATORI**

**C. VERIFICARE IDONEO FUNZIONAMENTO DI: SANITARI \_ RUBINETTERIE.**

**D. VERIFICARE MANUTENZIONE DELL'ASCENSORE**





**TEMPI DI ESECUZIONE:**

- A. LA PROTEZIONE DEI RADIATORI
- B. LA VERIFICA DEI SANITARI

DEVONO ESSERE EFFETTUATA ENTRO 5 MESI.

**MISURE ADOTTATE DA SCUOLA:**

- .REGOLAMENTARE ATTIVITA' DIDATTICA IN PROSSIMITA' DI:
- A. RADIATORI NON PROTETTI
- B. SANITARI DANNEGGIATI

**.VERIFICARE ALL'ESTERNO:**

- A. VERIFICARE ELEMENTI 'ANTISCIVOLO' SUGLI SCALINI
- B. SISTEMARE VANI CONTATORI
- C. VERIFICARE FUNZIONAMENTO DEL 'CANCELLO'
- D. PROTEGGERE GLI 'SPIGOLI PERICOLOSI'.



**TEMPI DI ESECUZIONE:**

- A. LA SISTEMAZIONE DELLA 'MANICHETTA ANTINCENDIO'
- B. LA POSA 'ELEMENTI ANTISCIVOLO'
- C. LA PROTEZIONE SPIGOLI PERICOLOSI.
- D. LA SISTEMAZIONE DEI VANI CONTATORI

DEVONO ESSERE EFFETTUATA ENTRO 5 MESI.

**MISURE ADOTTATE DA SCUOLA:** FARE ATTENZIONE PER LE ATTIVITA' DIDATTICA IN PROSSIMITA' DI:

- \_.SCALE SCIVOLOSE
- \_.SPIGOLI PERICOLOSI.



**SCUOLA DELL'INFANZIA 'PONTE A EGOLA'**

P.ZZA M.BIAGI N.1 \_ PONTE A EGOLA - SAN MINIATO.



**'INTERVENTI' DA REALIZZARE NELLA SCUOLA**

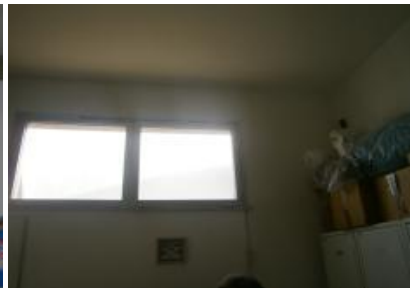
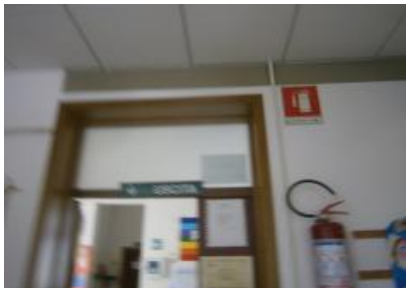
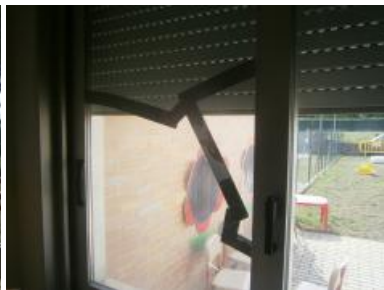
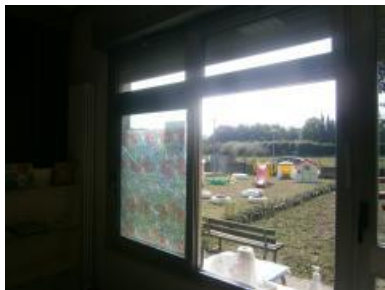
**Rischio Moderato**

R = 4, 6, 8

**POCO URGENTE**

**.VERIFICARE IDONEITA' DI:**

- .1. 'INFISSI (FRAGILITA' VETRI - ANCORAGGI)' ..VENEZIANE.
- .2. ANTE ARREDI (FRAGILITA' VETRI \_ STATICITA')



**TEMPI DI ESECUZIONE:**

**I. LA PROTEZIONE DEI 'VETRI FRAGILI (ALTEZZA INF.1,40 M.)' DI INFISSI ED ARREDI**

**DEVONO ESSERE EFFETTUATE ENTRO 5 MESI.**

**MISURE ADOTTATE DA SCUOLA:**

**FARE ATTENZIONE ALLE ATTIVITA' DIDATTICHE IN PROSSIMITA' DI:**

- 1. 'VETRI FRAGILI (INFISSI/ARREDI)' (NON CORRERE)\_**

**A. VERIFICARE:**

ANCORAGGIO PLAFONIERE - VENTILATORI - CONTROSOFFITTO.

**B. PREDISPORRE COPRIRADIATORI**

**C. VERIFICARE IDONEO FUNZIONAMENTO DI:  
SANITARI \_ RUBINETTERIE.**



**TEMPI DI ESECUZIONE:**

A. LA PROTEZIONE DEI RADIATORI

B. LA VERIFICA DEI SANITARI

DEVONO ESSERE EFFETTUATA ENTRO 5 MESI.

**MISURE ADOTTATE DA SCUOLA:**

.REGOLAMENTARE ATTIVITA' DIDATTICA IN PROSSIMITA' DI:

A. RADIATORI NON PROTETTI

B. SANITARI DANNEGGIATI

**. VERIFICARE ALL'ESTERNO:**

**A. VERIFICARE IDONEITA' DEI 'GIOCHI'.**

**B. SISTEMARE AREA-TERRENO DEL GIARDINO.**

**C. VERIFICARE FUNZIONAMENTO DEL 'CANCELLO'.**

**D. PROTEGGERE GLI 'SPIGOLI PERICOLOSI'.**



**TEMPI DI ESECUZIONE:**

A. LA PROTEZIONE SPIGOLI PERICOLOSI.

B. LA SISTEMAZIONE DEL TERRENO

DEVONO ESSERE EFFETTUATA ENTRO 5 MESI.

**MISURE ADOTTATE DA SCUOLA:** FARE ATTENZIONE PER LE ATTIVITA' DIDATTICA IN PROSSIMITA' DI: .SPIGOLI PERICOLOSI.

**SCUOLA DELL'INFANZIA 'BALCONEVISI'**  
 VIA CASTELLO \_ BALCONEVISI - SAN MINIATO.



**'INTERVENTI' DA REALIZZARE NELLA SCUOLA**

A. PREDISPORRE REGOLARE MANUTENZIONE DEL VERDE.  
 C. SISTEMARE INTONACI.

1. SISTEMAZIONE SPAZI ESTERNI:  
 B. VERIFICARE IDONEITA' GIOCHI.



**2. SISTEMAZIONE PARTI INTERNE ALL'EDIFICIO:**

A. VERIFICARE IDONEITA' INFISSI (VETRI-ANCORAGGI SPIGOLI).  
 B. VERIFICARE FUNZIONAMENTO DI SANITARI E RUBINETTERIE.



C. VERIFICARE ANCORAGGI PLAFONIERE

D. PROTEGGERE I 'RADIATORI' VERIFICARE FUNZIONAMENTO/MANUTENZIONE DEI 'FAN-COIL'



**TEMPI DI ESECUZIONE:**

A. LA SISTEMAZIONE DI: 'GIOCHI'.  
 C. LA MANUTENZIONE DEI 'FAN-COIL'

B. LA REGOLAMENTAZIONE DEGLI 'INFISSI'

DEVONO ESSERE EFFETTUATA ENTRO 6 MESI.

**MISURE ADOTTATE DA SCUOLA:**

..REGOLAMENTARE ATTIVITA' DIDATTICA IN PROSSIMITA' DI:  
 .. 'GIOCHI-PRESIDI DANNEGGIATI'. 2. VETRI FRAGILI. .RADIATORI SENZA PROTEZIONI.

PONTE A EGOLA NOVEMBRE 2021

R.S.P.P. DOTT. ING. STEFANO RODA'

